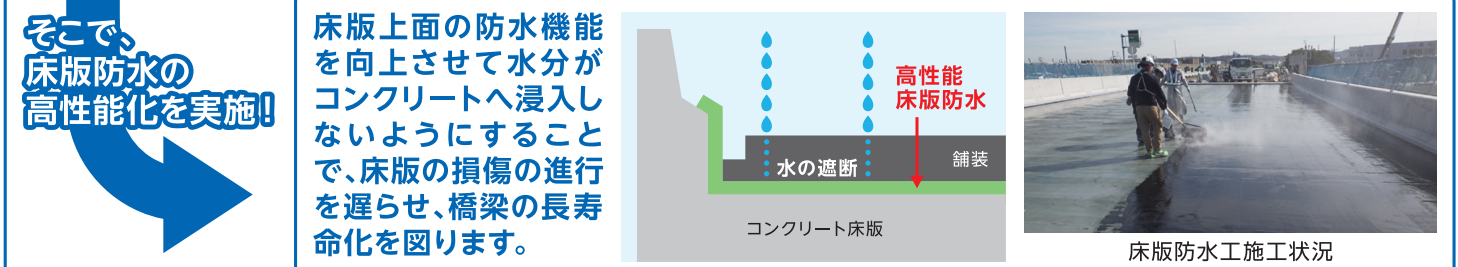
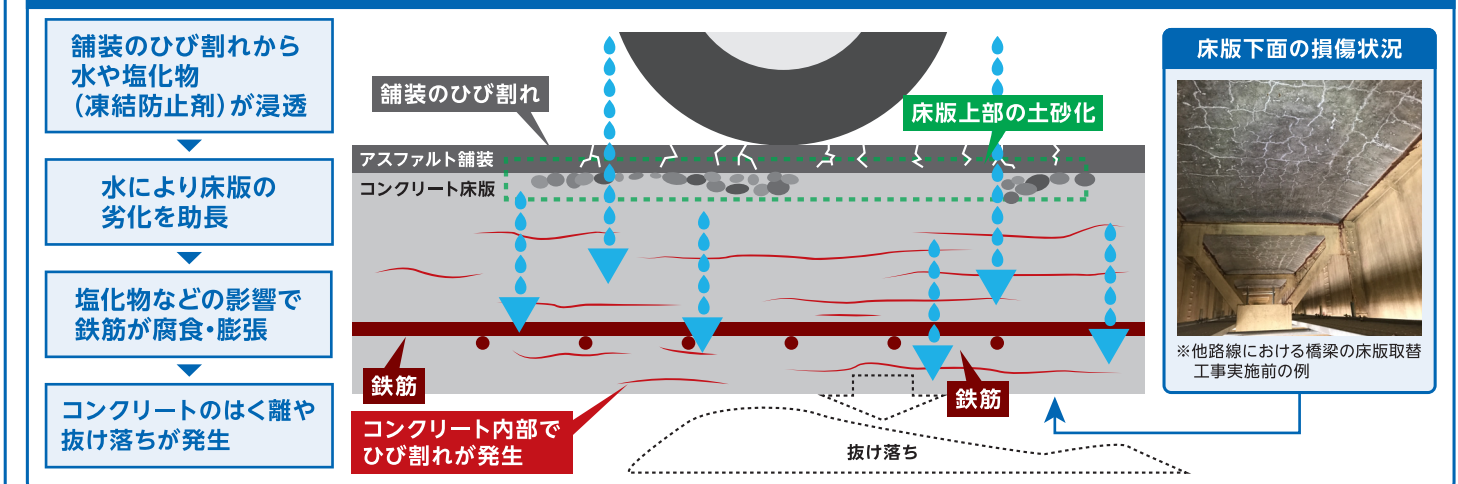


なぜ集中工事をおこなうのか？

A C2名二環は1988年に名古屋西JCT～清洲東ICが開通し、中京圏の物流や経済の発展に寄与するとともに、都心に集中する交通の分散などの役割を担ってきました。開通から30年以上が経過し、徐々に老朽化が進行しています。安全に高速道路をご利用いただくために構造物の補修を実施していますが、補修を繰り返していても、いずれ床版の取替など大規模な工事が必要となる恐れがあります。そこで、高速道路を長期的かつ安全にご利用いただけるように最新の技術で性能・機能を回復し、新たな損傷の発生を抑制する工事を進めています。今回の名二環集中工事では、名古屋西JCT～清洲西ICを昼夜連続で通行止めにし、床版防水工の施工を大規模に実施させていただきます。その他の区間では、洪水対策として設置している制水ゲートの点検、道路構造物や設備の点検・補修などをおこないます。工事期間中はご迷惑をおかけしますが、ご理解とご協力をお願いいたします。

～床版の劣化のメカニズム～



NEXCO中日本からお客様へ4つのお願い

名古屋西JCT～清洲西ICでは昼夜連続・通行止めをおこないます。周辺の一般道や名古屋高速の都心環状線、5号万場線、E23東名阪道の名古屋西JCT周辺などで混雑や渋滞を予測しております。ご利用のお客様や沿道の皆さまには大変ご迷惑をおかけいたしますが、ご理解とご協力をお願いいたします。

1 E1A 伊勢湾岸道への迂回

四日市方面と名古屋・勝川・橋・清洲方面間をご利用されるお客様は、E1A伊勢湾岸道への広域迂回をお願いいたします。通行料金の調整やキャンペーンを実施します。

2 ピーク時間を避けたご利用

時差通勤などにご協力をお願いいたします。渋滞時間帯は中ページの渋滞予測をご確認ください。

3 公共交通機関のご利用のご検討

マイカー利用を控え、電車やバスなどのご利用のご検討をお願いいたします。

4 生活道路への進入のご遠慮

一般道へ迂回をしていただく際には、生活道路への進入はご遠慮ください。

「みちラジ」による交通情報

高速道路の渋滞・事故・通行止めや所要時間情報などを、走行中のお客様の位置情報をもとに、スマートフォンに音声でプッシュ通知によりお知らせする情報通信アプリです。
※プッシュ通知とは、機器を操作することなくアプリが自動的にお知らせを発信する機能。



お出かけ前に、WEBサイトでチェックしてね！

その日の規制情報などがスマホ・パソコンで簡単検索！

●工事規制情報 ●最新の所要時間 ●主な迂回ルート など

工事情報はコチラ！

名二環集中工事 検索

https://restriction.c-nexco.co.jp/cm2s-23s/

■スマートフォンからでもご利用いただけます。
■集中工事専用WEBサイトを開設し、工事概要、予測所要時間、規制情報などをお知らせしております。

公式SNSのご案内

工事や交通状況などの情報を発信！
NEXCO中日本 SNS公式アカウントはこちら

NEXCO中日本 名古屋支社公式 Twitter @c_nexco_nagoya

集中工事のお問い合わせ先 (24時間年中無休・通話料無料)

NEXCO中日本 お客様センター 0120-922-229 左記電話をご利用できない場合は052-223-0333(通話料有料)

道路交通情報のお問い合わせ先 (24時間年中無休・通話料有料)

日本道路 交通情報センター TEL.050-3369-6666 携帯短縮ダイヤル #8011 ※全国どこからでも最寄りの情報センターに接続します。

キャンペーンのご案内 (車種問わず・スマートフォンへのアプリインストールが必要)

名古屋西JCT～清洲西IC間の通行止め期間中、専用アプリ「NEXCO中日本 迂回でマル得クーポン」を利用して工事区間の迂回にご協力いただいたお客様に、もれなく特典をプレゼントいたします。

名二環集中工事迂回キャンペーン①

期間 4月9日(日)2時～4月17日(月)24時
※上記の対象期間に関わらず、通行止めの終了をもってキャンペーンを終了いたします。

条件 期間を通じて、外回りの通行止め区間を迂回するため、下記①または②の条件で走行したことで、1回につき200円分のポイントを付与。

A E1A伊勢湾岸道(上り線・東京方面)から飛鳥JCTを通り名古屋西JCTからC2名二環(内回り)へ流入
B C2名二環(内回り)から飛鳥JCTを経由して名古屋西JCTからC2名二環(内回り)へ流入または名古屋南JCTを通る

ご利用方法
STEP 01 アプリをインストールする
STEP 02 アプリを起動後、位置情報の利用を許可する
STEP 03 キャンペーンに参加して走行
STEP 04 条件を達成するとポイント獲得
STEP 05 ポイントの交換

名二環集中工事迂回キャンペーン②

期間 5月8日(月)2時～5月17日(水)24時
※上記の対象期間に関わらず、通行止めの終了をもってキャンペーンを終了いたします。

条件 期間を通じて、内回りの通行止め区間を迂回するため、下記①または②の条件で走行したことで、1回につき200円分のポイントを付与。

C C2名二環(外回り)から名古屋南JCTを経由しE1A伊勢湾岸道(下り線・京都方面)へ流入し飛鳥JCTを通る
D C2名二環(外回り)から名古屋南JCTを経由またはE1A伊勢湾岸道(下り線・京都方面)から名古屋南JCTを通り飛鳥JCTを経由してC2名二環(外回り)へ流入

獲得したポイントの交換について
獲得したポイントは、アプリ内で「QUOカードPay」との引き換えが可能です。交換方法は工事専用WEBサイトでご確認ください。

注意 ご利用の端末によってはご利用できない場合があります。ご了承ください。

工事区間を走行されるドライバーの皆さまへ

セーフティカーの走行に従って、安全走行を。

●工事規制に伴う渋滞末端での追突事故を未然に防止する。
●工事車両が規制内から出入りする際の事故を防止する。
●上記の安全対策のため「セーフティカー」が走行しています。お客様の安全のため、セーフティカーの走行にご理解とご協力をお願いいたします。

渋滞時にはハザードランプの点灯を。

渋滞時には、渋滞の車列の中や渋滞末端での追突事故のおそれがあります。渋滞末端に近づいた際にはハザードランプを点灯し、後続車に合図するなどして追突事故の防止を心掛けてください。

周辺工事状況のお知らせ

- E1A 新名神 集中工事 草津JCT(下り線) 四日市JCT 4/10～4/22
- E23 東名阪道 集中工事 伊勢関IC(下り線) 名古屋西IC 5/8～5/21
- E23 東名阪道 リニューアル工事 長島IC(両側) 蟹江IC ～2023年12月頃まで

2023年

C2名二環 集中工事

4/9日 2時 → 5/27日 24時 ※大型連休を除く

名古屋西JCT～清洲西IC

昼夜連続・通行止 外回り 4/9日 2時 → 4/17日 24時 内回り 5/8日 2時 → 5/17日 24時

昼夜連続・車線規制 外回り 4/18日 0時 → 4/27日 24時 内回り 5/18日 0時 → 5/27日 24時



名古屋西JCT～清洲西ICでは昼夜連続・通行止めをおこないます。周辺の一般道や名古屋高速の都心環状線、5号万場線、E23東名阪道の名古屋西JCT周辺で混雑や渋滞を予測しております。

清洲JCT(須領線から名二環内回りへのランプ)、山田西IC内回り入口、小幡IC、上社IC内回り入口でも夜間閉鎖を予定しています。詳しくは中面をご確認ください。

工事専用WEBサイトはこちら
・リアルタイム所要時間・渋滞予測
・迂回ルート・料金調整

工事や交通状況などの情報を発信！
NEXCO中日本 SNS公式アカウントはこちら
@c_nexco_nagoya

工事内容や高速道路に関するお問い合わせは
NEXCO中日本お客様センター 24時間年中無休(通話料無料)
0120-922-229

●左記電話をご利用できない場合は052-223-0333(通話料有料)
●交通事故の通報は警察(110番)へ



もっと安全に、もっとスムーズに

工事規制カレンダー

規制種別	昼夜連続・通行止	昼夜連続・車線規制	IC・JCT閉鎖					
	昼夜連続・車線規制	名古屋西JCT 清洲西IC 外回り	C2名二環 松河戸IC 上社IC 外回り	名古屋高速 千音寺出口 E23東名阪道 名古屋西IC 下り線	C2名二環 清洲JCT 名古屋高速 一宮線 (都心環状線行き)から 名二環内回りへの ランプ	C2名二環 清洲JCT 名古屋高速 清須線 (一宮行き)から 名二環内回りへの ランプ	C2名二環 山田西IC 内回り入口	C3名二環 小幡IC 内回り出口
9日	2時開始							
10日	昼夜連続・通行止							
11日								
12日								
13日								
14日								
15日								
16日								
17日		24時終了						
18日	0時開始							
19日	工事の進捗状況や交通状況により、車線規制の開始が早まる可能性があります。							
20日								
21日								
22日								
23日								
24日								
25日								
26日								
27日								
28日		24時終了						

規制種別	昼夜連続・通行止	昼夜連続・車線規制	夜間通行止	IC閉鎖				
	昼夜連続・車線規制	C2名二環 清洲西IC 名古屋西JCT 外回り	C2名二環 平田IC 山田東IC 外回り	C2名二環 引山IC 大森IC 内回り	C2名二環 大森IC 引山IC 外回り	C2名二環 山田西IC 外回り入口	C2名二環 上社IC 内回り入口	C3名二環 小幡IC 外回り入口
8日	昼夜連続・通行止							
9日								
10日								
11日								
12日								
13日								
14日								
15日								
16日								
17日		24時終了						
18日	0時開始							
19日	工事の進捗状況や交通状況により、車線規制の開始が早まる可能性があります。							
20日								
21日								
22日								
23日								
24日								
25日								
26日								
27日								
28日		24時終了						

●このほか、夜間車線規制や通行止め、閉鎖に伴う車線規制を設置する場合があります。
●天候などの影響により工事規制予定が変更となる場合がありますので、最新の情報は名二環集中工事専用WEBサイトをご確認ください。

C2 名二環 集中工事

4/9日 2時 → 5/27日 24時 ※大型連休を除く

名古屋西JCT～清洲西ICで昼夜連続・通行止めをおこないます。通行止め期間中は、通行止め区間周辺の国道302号や名古屋高速、E23 東名阪道の名古屋西JCT付近で混雑や渋滞を予測しております。E1A 伊勢湾岸道への広域迂回にご協力をお願いいたします。

名古屋西JCT～清洲西IC 昼夜連続・通行止 実施期間中の迂回ルート

外回り(時計回り) 通行止め期間 4/9(日)2時～4/17(月)24時



内回り(反時計回り) 通行止め期間 5/8(月)2時～5/17(水)24時



料金調整のご案内

対象期間 4月9日(日)2時から4月27日(木)24時および 5月8日(月)2時から5月27日(土)24時 ※左記の対象期間に関わらず、車線規制の終了をもって料金調整を終了します。

料金調整が適用となる走行パターンや条件・制約などの詳細については名二環集中工事専用WEBサイトをご確認ください。

E1A 伊勢湾岸道などへの迂回に伴う料金調整について ETC

E1A 伊勢湾岸道へ迂回していただいた場合、同一料金に通行料金を調整します。

〈料金調整内容〉

名二環集中工事期間中、工事区間を避けるため、E1A 伊勢湾岸道や名古屋高速へ迂回していただいた場合には原則として、直通利用された場合の通行料金と同額となるよう通行料金の調整をおこないます。料金調整が適用となる走行パターン(①、②、③)があり、別途指定する経由地点の組み合わせに該当する迂回ルートを走行した場合に料金調整の対象となります。経由地点や組み合わせなどの詳細については名二環集中工事専用WEBサイトをご確認ください。

名古屋高速の都心環状線などで混雑が予測されているため、E1A 伊勢湾岸道を利用した迂回にご協力をお願いいたします。
 ※名古屋高速を迂回利用時に通行料金が同一料金に調整されない場合がございます(ページ右下「ご注意ください」をご確認ください)。



①ルートを走行しても直通ルートであるAルートの通行料金に調整します。



②ルートを走行しても直通ルートであるAルートの通行料金に調整します。



③ルートを走行しても直通ルートであるAルートの通行料金に調整します。

名古屋高速などを到着地とする走行における迂回に伴う料金調整について ETC

三重県内から名古屋高速の出口へのご利用時にE1A 伊勢湾岸道に迂回していただいた場合、同一料金に通行料金を調整します。

〈料金調整内容〉

E23 東名阪道を避けE1A 伊勢湾岸道へ迂回いただき経由JCTのいずれかを経由して到着ICまで走行された場合、E23 東名阪道を利用された場合の通行料金と同額となるよう通行料金の調整をおこないます。
 出発IC: 三重県内のIC(一部対象外ICあり)
 到着IC: 名古屋高速の出口および名二環の各IC(一部対象外ICあり)
 経由JCT: 飛島JCT、東海JCT、名古屋南JCT

出発・到着ICなどの詳細については名二環集中工事専用WEBサイトをご確認ください。

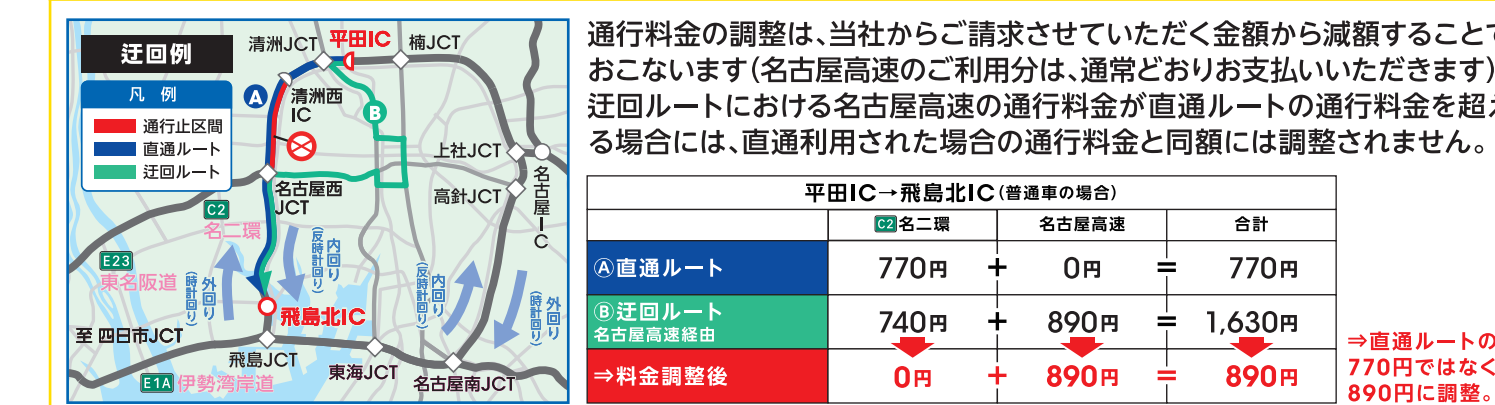
C2 名二環外回り(名古屋西JCT～清洲西IC) 通行止め時はE23 東名阪道の上り線・名古屋西JCT付近や名古屋高速5号万場線(都心方面)で渋滞を予測しているため、E1A 伊勢湾岸道を利用した迂回にご協力をお願いいたします。



経路	料金	料金調整
A 直通ルート	1,970円	1,970円
B 迂回ルート	2,110円	1,970円
E1A 伊勢湾岸道へ迂回・木場出口流出	1,970円	1,970円
⇒料金調整後	1,970円	

④ルートを走行しても直通ルートであるAルートの通行料金に調整します。

ご注意ください 迂回されても直通利用された場合の通行料金と同額に通行料金が調整されない走行例



通行止めに伴う通行料金の乗継調整について

C2 名二環の通行止め時は、通行止め区間(乗継指定IC間)を一般道に迂回し、再度同一方向の高速道路に乗り継がれるお客さまには、迂回せずに直通利用された場合の通行料金より高くないよう通行料金の調整をおこないます。乗継指定ICやご利用方法など、通行止めに伴う料金調整の詳細は、名二環集中工事専用WEBサイトをご確認ください。

工事情報はコチラ! <https://restriction.c-nexco.co.jp/cm2s-23s/>

名二環集中工事 検索

スマートフォンからでもご利用いただけます。工事専用WEBサイトを開設し、工事概要、所要時間、規制情報などを順次お知らせいたします。