

工事規制カレンダー

※外回りは時計回り、内回りは反時計回りです。

規制方法	昼夜連続・通行止め	夜間IC閉鎖 (22時～翌5時)											
規制区間	名古屋西JCT ↓ 清洲西IC 外回り	1 有松IC 外回り入口	1 有松IC 内回り入口	2 勝川IC 内回り出口	3 引山IC 内回り出口	4 本郷IC 外回り出口	5 大森IC 内回り入口	6 上社IC 内回り入口	7 松河戸IC 外回り出口	8 上社IC 外回り出口	9 松河戸IC 内回り入口	10 小幡IC 外回り入口	11 大森IC 外回り出口
4月	昼夜連続・通行止め	1											
2													
3													
4													
5													
6		2時開始											
7													
8													
9													
10													
11													
12													
13													
14													
15													
16													
17		24時終了											
18													

- このほか、夜間車線規制や通行止め、閉鎖に伴う車線規制を設置する場合があります。
- 天候などの影響により工事規制予定が変更となる場合がありますので、最新の情報は名二環集中工事専用WEBサイトをご確認ください。

周辺工事状況のお知らせ

E23 東名阪道集中工事

伊勢関IC 上下線 名古屋西IC

昼夜連続・車線規制

4/1 0時 → 4/25 24時

E1A 新名神・伊勢湾岸道やC2 名二環などへの迂回をお願いいたします。

渋滞情報をはじめ、詳しくは工事専用WEBサイトをご覧ください。

東名阪道集中工事

検索



https://restriction.c-nexco.co.jp/chs-24s/



「みちラジ」による交通情報

「みちラジ」は、高速道路を走行中のお客さまの位置情報をもとに、渋滞・事故・通行止めの情報や所要時間情報などを、あらかじめ設定した個人のスマホに明瞭な音声でプッシュ通知によりお知らせするものです。
※プッシュ通知とは、機器を操作することなくアプリが自動的にお知らせする機能



通行止めの情報です。
○ ○ インターから ● ● インターまでの間で、事故のため、通行止めになっています。

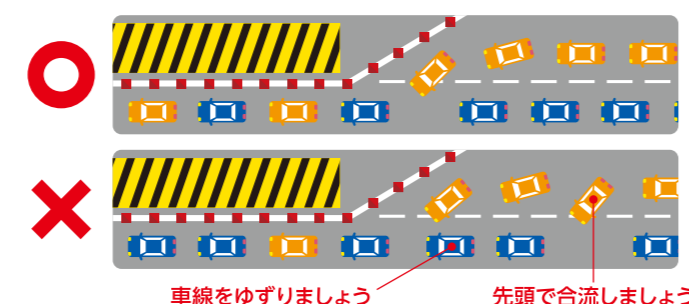
所要時間の情報です。
現在、次のインターから ● ● インターまで、△分ほどかかっています。



高速走行の気をつけポイント

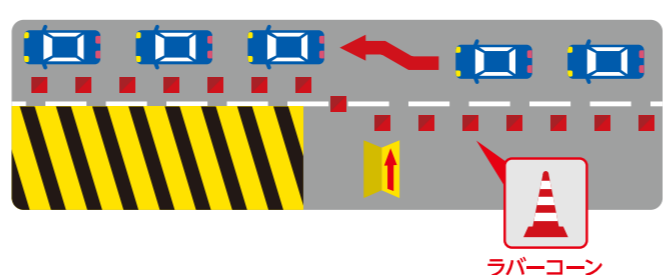
■ 渋滞時の合流は「ファスナー合流」で

合流部では渋滞が発生しやすくなります。渋滞時は先頭で車線をゆずり合って交互に合流をお願いいたします。



■ はみ出し規制

舗装補修工事では白線(中央破線)付近で工事を実施するため、ラバーコーンを通行帯側に設置させていただく場合があります。幅員が狭くなりますが、ご理解とご協力をお願いいたします。



工事区間を走行されるドライバーの皆さまへ

■ ながら運転は「しない・させない・許さない」

工事規制箇所に接触、追突する交通事故が増えています。工事規制区間を走行する際には、十分にご注意ください。また、「ながら運転」による交通事故も多発しています。安全走行にご協力をお願いいたします。



■ 渋滞時にはハザードランプの点灯を

渋滞時には、渋滞の車列の中や渋滞末尾での追突事故のおそれがあります。渋滞末尾に近づいた際にはハザードランプを点灯し、後続車に合図するなどして、追突事故の防止を心掛けてください。



道路交通情報

集中工事のお問い合わせ先 (24時間年中無休・通話料無料)

NEXCO中日本お客さまセンター

0120-922-229

上記電話をご利用にならない場合は052-223-0333 (通話料有料)

道路交通情報のお問い合わせ先 (24時間年中無休・通話料有料)

日本道路交通情報センター

TEL.050-3369-6666

※全国どこからでも最寄りの情報センターに接続します。

携帯短縮ダイヤル #8011

お出かけ前に、WEBサイトでチェックしてね!

その日の渋滞情報などがスマホ・パソコンで簡単検索!

「通勤利用の方」……… 明日は、取引先との打ち合わせで一宮に行く予定。その場で、最新の所要時間や迂回ルートを確認!

「レジャー利用の方」……… 週末は、家族で温泉旅行に行く予定。渋滞予測や迂回ルートを出発前に簡単検索!

- 迂回料金調整 ● 時間帯別の渋滞予測
- 最新の所要時間 ● 主な迂回ルート など

工事情報はコチラ! <https://restriction.c-nexco.co.jp/cm2s-24s/>

■ スマートフォンからでもご利用いただけます。
■ 集中工事専用のWEBサイトを開設し、工事概要、予測所要時間、規制情報などをお知らせしております。

2024年

C2 名二環 集中工事



昼夜連続・通行止め

名古屋西JCT 外回り 清洲西IC

4/6 2時 → 4/17 24時

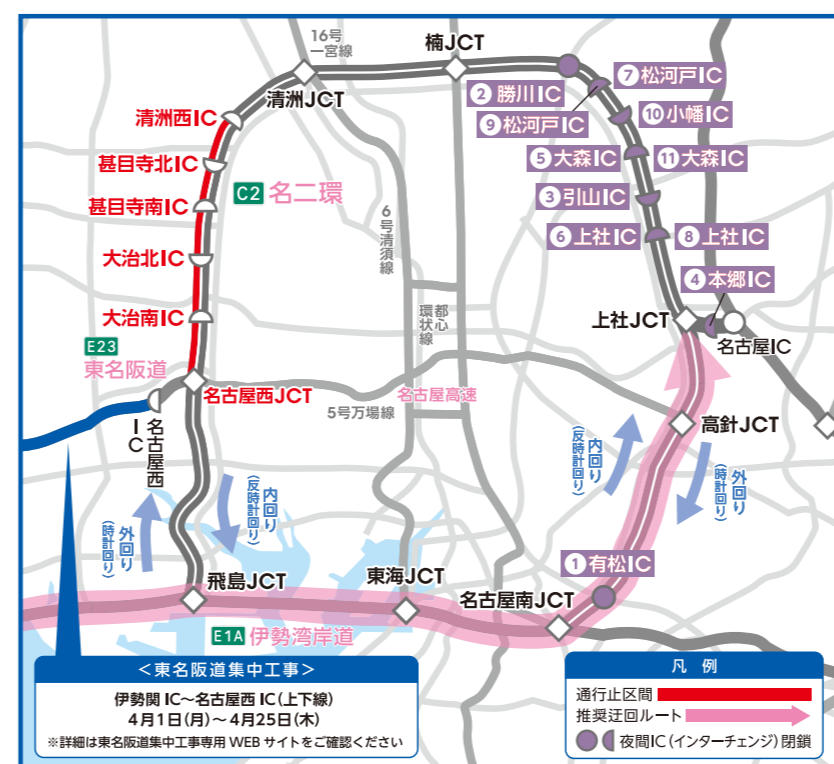
E1A 伊勢湾岸道などへの迂回をお願いいたします。

夜間IC閉鎖 (22時～翌5時)

有松IC(入口)、勝川IC(出口)など

4/20 22時 → 4/18 5時

※実施日はICによって異なります。



工事内容や高速道路に関するお問い合わせ先

NEXCO中日本お客さまセンター 24時間年中無休
0120-922-229 (通話料無料)
※上記電話をご利用にならない場合は052-223-0333 (通話料有料) ※交通事故の通報は(110)へ

工事専用WEBサイトはこちら

● リアルタイム所要時間
● 渋滞予測
● 迂回ルート
● 料金調整

工事や交通状況などの情報を発信!

NEXCO中日本 SNS公式アカウントはこちら
@c_nexco_nagoya

もっと安全に、もっとスムーズに

C2 名二環 集中工事

昼夜連続・通行止め

4/6 2時 → 4/17 24時

夜間IC閉鎖

4/20 22時 → 4/18 5時

※実施日はICによって異なります。

工事区間と日程



渋滞予測と迂回ルート

4月6日(土)2時から17日(水)24時までのC2名二環 名古屋西JCT～清洲西IC [外回り]の**昼夜連続・通行止め**に伴い、名古屋高速 都心環状線などでの渋滞の発生を予測しています。

E1A伊勢湾岸道やC2名二環 [内回り] などへの迂回をお願いいたします。

名古屋西JCT～清洲西IC [外回り] 昼夜連続・通行止め 期間中の迂回ルート



渋滞予測カレンダー

名古屋高速							名二環																				
A 都心環状線 明道町JCT付近							B 都心環状線 錦橋出口付近							C 内回り 清洲西IC出口付近							D 内回り 引山IC出口付近						
日	月	火	水	木	金	土	日	月	火	水	木	金	土	日	月	火	水	木	金	土	日	月	火	水	木	金	土
31	1	2	3	4	5	6	31	1	2	3	4	5	6	7	8	9	10	11	12	13	7	8	9	10	11	12	13
14	15	16	17	18	19	20	14	15	16	17	18	19	20	21	22	23	24	25	26	27	21	22	23	24	25	26	27
28	29	30	1	2	3	4	28	29	30	1	2	3	4	28	29	30	1	2	3	4	28	29	30	1	2	3	4

渋滞時間帯予測

名古屋高速							名二環																				
A 都心環状線 明道町JCT付近							B 都心環状線 錦橋出口付近							C 内回り 清洲西IC出口付近							D 内回り 引山IC出口付近						
0	1	2	3	4	5	6	0	1	2	3	4	5	6	7	8	9	10	11	12	13	7	8	9	10	11	12	13

迂回ルートの所要時間や通行止め・IC閉鎖の実施状況は、[名二環集中工事専用WEBサイト](#)をご確認ください。

料金調整のご案内

対象期間 4月6日(土)2時から4月17日(水)24時

※左記の対象期間に関わらず、通行止めの終了をもって料金調整を終了します。
料金調整が適用となる走行パターンや条件・制約などの詳細については名二環集中工事専用WEBサイトをご確認ください。

E1A伊勢湾岸道などへの迂回に伴う料金調整について

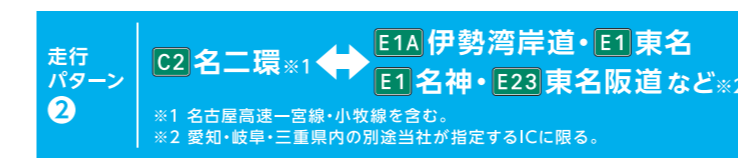
E1A伊勢湾岸道などへ迂回していただいた場合、同一料金に通行料金を調整します。

〈料金調整内容〉
 名二環集中工事期間中、工事区間を避けるため、E1A伊勢湾岸道や名古屋高速へ迂回していただいた場合には原則として、直通利用された場合の通行料金と同額となるよう通行料金の調整をおこないます。料金調整が適用となる走行パターン(①、②、③)があり、別途指定する経路地点の組み合わせに該当する迂回ルートを行なった場合に料金調整の対象となります。経路地点や組み合わせなどの詳細については名二環集中工事専用WEBサイトをご確認ください。

名古屋高速の都心環状線などで混雑が予測されるため、E1A伊勢湾岸道を利用した迂回をお願いいたします。
 ※名古屋高速を迂回利用時に通行料金が同一料金に調整されない場合がございます(ページ下記「△ご注意ください」をご確認ください)。



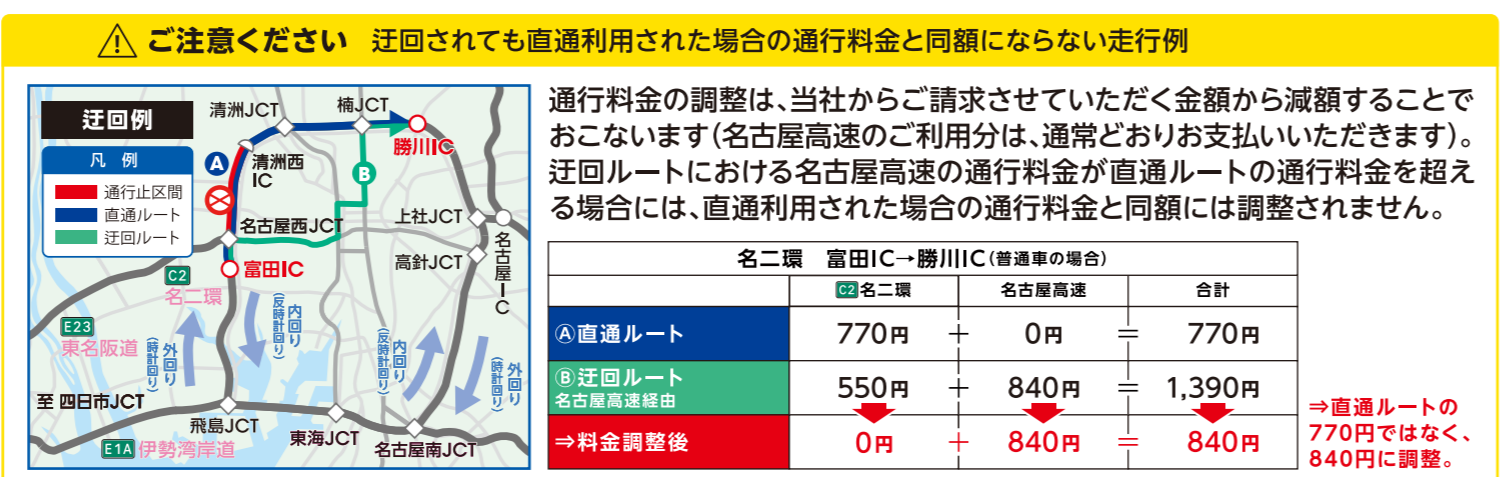
走行パターン	料金	料金調整
① E1A伊勢湾岸道 → C2名二環 → E1東名 → E1名神	2,880円	2,880円
② C2名二環 → E1名神 → E23東名阪道 → E1東名 → E1名神	3,380円	2,880円



走行パターン	料金	料金調整
② C2名二環 → E1A伊勢湾岸道 → E1東名 → E1名神	1,780円	1,780円
③ C2名二環 → E1名神 → E23東名阪道 → E1東名 → E1名神	2,340円	1,780円



走行パターン	料金	料金調整
③ C2名二環 → E1東名 → C2名二環	770円	770円
④ 直通ルート (南陽第一IC流入・通行止め区間経由)	1,470円	770円



一般道への迂回に伴う乗継調整について
 C2名二環の通行止め時は、通行止め区間(乗継IC間)を一般道に迂回し、再度同一方向の高速道路に乗り継がれるお客さまには、迂回せずに直通利用された場合の通行料金より高くないよう通行料金の調整をおこないます。乗継ICやご利用方法など、通行止めに伴う料金調整の詳細は、名二環集中工事専用WEBサイトをご確認ください。

工事情報は [こちら](#)!

名二環集中工事

<https://restriction.c-nexco.co.jp/cm2s-24s/>

スマートフォンからでもご利用いただけます。
 ■工事専用WEBサイトを開設し、工事概要、所要時間、規制情報などを順次お知らせいたします。

キャンペーンのご案内

名二環集中工事迂回キャンペーン

期間 4月6日(土)2時～4月17日(水)24時
 ※上記の対象期間に関わらず、通行止めの終了をもってキャンペーンを終了いたします。

条件 期間を通じて、外回りの通行止め区間を迂回するため、下記①または②の条件で走行していただくこと、1回につき200ポイントのポイントを付与。(1日2回まで)

① E1A伊勢湾岸道(上り線・東京方面)から飛鳥JCTを通って名古屋西JCTからC2名二環(内回り)へ流入
 ② 名二環(内回り)へ流入

② 名二環(内回り)から飛鳥JCTを経由して名古屋西JCTからC2名二環(内回り)へ流入
 または名古屋南JCTを通って

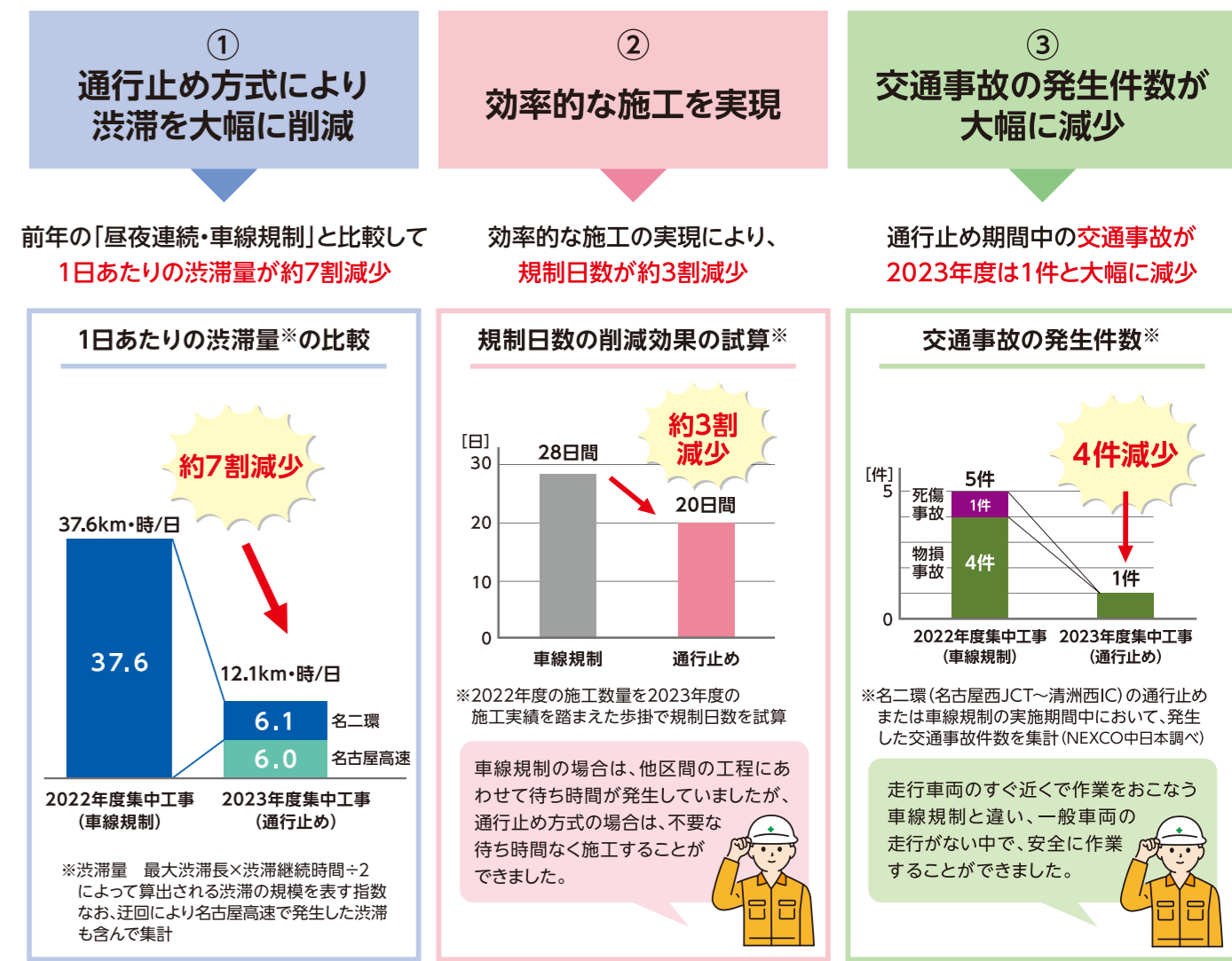
STEP 01 アプリをインストールする
 STEP 02 アプリを起動後、位置情報の利用を許可する
 STEP 03 キャンペーンに参加して走行
 STEP 04 条件を達成するとポイント獲得
 STEP 05 ポイントの交換

獲得したポイントの交換について
 獲得したポイントは、アプリ内で「QUOカードPay」との引き換えが可能です。交換方法は工事専用WEBサイトをご確認ください。

注意事項 ご使用の端末によってはご利用できない場合がありますのでご了承ください。

昼夜連続・通行止めの導入効果

2023年度の名二環集中工事では、初めて「昼夜連続・通行止め」を導入しました。2024年度以降、通行止め方式による集中工事を継続するにあたり、2023年度の通行止めの導入効果をご報告します。



NEXCO中日本からお客さまへ4つのお願い

- E1A伊勢湾岸道への迂回
- ピーク時間を避けたご利用
- 公共交通機関のご利用のご検討
- 生活道路への進入のご遠慮

集中工事に伴う迂回などによりご迷惑をおかけしますが、ご理解とご協力をお願いいたします。