

## E1名神 一宮JCT~小牧IC(上下線)、大垣IC~岐阜羽島IC(上下線)の工事に伴う料金調整について

- 1)対象期間 2023年5月28日(日)0時から6月17日(土)24時まで ※左記対象期間に関わらず、車線規制の終了をもって料金調整を終了します。
- 2)対象車種 全車種(ETC車限定)
- 3)料金調整内容 名神集中工事期間中、工事区間を避けるため、**C2名二環**や**名古屋高速**、**一般道へ迂回された場合は料金調整をおこないます。**

### C2名二環や名古屋高速迂回時の料金調整

次の**①**、**②**いずれかのパターンで迂回をされた場合には、迂回せずに直通利用された場合と同額になるよう通行料金を調整します(迂回せずに直通利用されるより通行料金が高くなる場合のみ調整します。戻り走行や極端な大回りをした走行については対象外となる場合がございます)。

- ① E23 東名阪道または E1A 伊勢湾岸道を名古屋・東京方面に走行し、C2 名二環または名古屋高速に迂回後、E1 東名または E1 名神へ乗り継がれた場合
- ② E1 東名または E1 名神を走行し、C2 名二環または名古屋高速に迂回後、E23 東名阪道または E1A 伊勢湾岸道へ乗り継ぎ大阪方面に走行された場合

#### E1名神 大垣IC~岐阜羽島IC(上り線)、一宮JCT~小牧IC(上り線)規制時



#### E1名神 一宮JCT~小牧IC(下り線)、大垣IC~岐阜羽島IC(下り線)規制時



※名二環または名古屋高速の途中のICで流出した場合は、料金調整の対象となりません。名二環または名古屋高速を連続走行した場合に限り、料金調整の対象となります。

※一般道から名二環または名古屋高速へ流入し迂回走行した場合は料金調整の対象となりません。

※名古屋高速のご利用分は、通常どおりお支払いいただけます。通行料金の調整は、当社からご請求させていただく金額から減額することをおこないます。迂回ルートにおける名古屋高速の通行料金が直通ルートの通行料金を超える場合には、直通利用された場合の通行料金と同額には調整されません。

※料金調整におけるETC時間帯割りの適用については、直通走行した場合に適用されるETC時間帯割りを適用したうえで料金調整をおこないます。

※平日朝夕割引について、月毎の利用回数は、直通料金に調整された走行1回としてカウントし、還元額(無料通行分)は、直通料金に調整された通行料金を基に計算します。

※料金所の路側表示器などは調整前の通行料金が表示されますが、走行日の翌月以降、クレジットカード会社などからの料金請求時に調整されます。

**料金調整例 E1名神 京都東IC → E19中央道 小牧東IC (大型車の場合)**

|  |   |        |   |      |   |      |   |    |   |     |
|--|---|--------|---|------|---|------|---|----|---|-----|
| 京都東  | A | 飛鳥     | B | 名二環  | C | 名古屋  | D | 小牧 | E | 小牧東 |
| 4,880円   |   | 1,260円 |   | 680円 |   | 920円 |   |    |   |     |
| ※上記迂回の場合 <b>6,540円(AE) &lt; 7,740円(AB+BC+CD+DE)のため、6,540円(AE)に調整</b> |   |        |   |      |   |      |   |    |   |     |

### 一般道迂回時の料金調整

対象期間内に、高速道路を下表の流出指定ICで一旦流出し、一般道を迂回して再流入指定ICから再度同一方向に乗り継がれた場合につきましては、迂回せずに直通利用された場合と同額になるよう通行料金を調整します(迂回せずに直通利用されるより料金が高くなる場合のみ)。

#### 一般道迂回の乗継指定IC

| 道路名  | 交通規制区間           | 乗継指定IC  | 流出指定IC  | 再流入指定IC             |
|------|------------------|---|---|---------------------|
| E1名神 | 一宮JCT→小牧IC(上り線)  | E1名神 彦根IC、関ヶ原IC、養老SAスマートIC、大垣IC、安ハスマートIC、岐阜羽島IC | E1名神 彦根IC、関ヶ原IC、養老SAスマートIC、大垣IC、安ハスマートIC、岐阜羽島IC | E1名神 小牧IC           |
|      |                  |   | E3 東海環状道 大野神戸IC、大垣西IC、養老IC                      | E1名神 春日井IC          |
|      |                  |   | E8 北陸道 木之本IC、小谷城スマートIC、長浜IC、米原IC                | E19 中央道 小牧東IC、多治見IC |
|      |                  |   | E23 東名阪道 笠江IC                                   | E23 東名阪道 桑名東IC、長島IC |
| E1名神 | 大垣IC→岐阜羽島IC(上り線) | E1名神 彦根IC、関ヶ原IC、養老SAスマートIC、大垣IC、安ハスマートIC、岐阜羽島IC | E1名神 彦根IC、関ヶ原IC、養老SAスマートIC、大垣IC、安ハスマートIC、岐阜羽島IC | E1名神 小牧IC           |
|      |                  |   | E3 東海環状道 大野神戸IC、大垣西IC、養老IC                      | E1名神 春日井IC          |
|      |                  |   | E8 北陸道 木之本IC、小谷城スマートIC、長浜IC、米原IC                | E19 中央道 小牧東IC、多治見IC |
|      |                  |   | E23 東名阪道 笠江IC                                   | E23 東名阪道 桑名東IC、長島IC |
| E1名神 | 小牧IC→一宮JCT(下り線)  | E1名神 彦根IC、関ヶ原IC、養老SAスマートIC、大垣IC、安ハスマートIC、岐阜羽島IC | E1名神 彦根IC、関ヶ原IC、養老SAスマートIC、大垣IC、安ハスマートIC、岐阜羽島IC | E1名神 小牧IC           |
|      |                  |   | E3 東海環状道 大野神戸IC、大垣西IC、養老IC                      | E1名神 春日井IC          |
|      |                  |   | E8 北陸道 木之本IC、小谷城スマートIC、長浜IC、米原IC                | E19 中央道 小牧東IC、多治見IC |
|      |                  |   | E23 東名阪道 桑名東IC、長島IC                             | E23 東名阪道 桑名東IC、長島IC |
| E1名神 | 岐阜羽島IC→大垣IC(下り線) | E1名神 彦根IC、関ヶ原IC、養老SAスマートIC、大垣IC、安ハスマートIC、岐阜羽島IC | E1名神 彦根IC、関ヶ原IC、養老SAスマートIC、大垣IC、安ハスマートIC、岐阜羽島IC | E1名神 小牧IC           |
|      |                  |   | E3 東海環状道 大野神戸IC、大垣西IC、養老IC                      | E1名神 春日井IC          |
|      |                  |   | E8 北陸道 木之本IC、小谷城スマートIC、長浜IC、米原IC                | E19 中央道 小牧東IC、多治見IC |
|      |                  |   | E23 東名阪道 桑名東IC、長島IC                             | E23 東名阪道 桑名東IC、長島IC |

※料金調整におけるETC時間帯割りの適用については、直通走行した場合に適用されるETC時間帯割りを適用したうえで料金調整をおこないます。

※平日朝夕割引について、月毎の利用回数は、直通料金に調整された走行1回としてカウントし、還元額(無料通行分)は、直通料金に調整された通行料金を基に計算します。

※料金所の路側表示器などは調整前の通行料金が表示されますが、走行日の翌月以降、クレジットカード会社などからの料金請求時に調整されます。

※流出指定ICで流出してから6時間以内に再流入指定ICで乗り継いでください。

※スマートICはETC車専用です。

高速道路の渋滞・事故・通行止めや所要時間情報などを、走行中のお客さまの位置情報をもとに、スマートフォンに音声でプッシュ通知\*によりお知らせする情報通信アプリです。

\*プッシュ通知とは、機器を操作することなくアプリが自動的にお知らせを発信する機能。



通行止めの情報です。  
○インターから●インターまでの間で、事故のため、通行止めになっています。

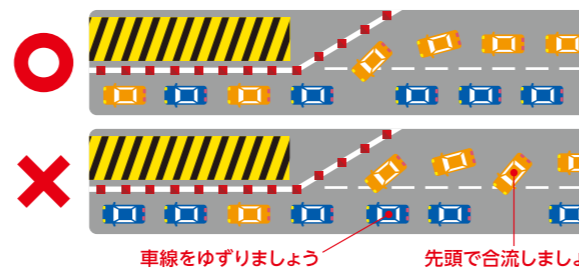
所要時間の情報です。  
現在、次のインターから●インターまで、△分ほどかかっています。



### 高速走行の気をつけポイント

#### 渋滞時の合流は「ファスナー合流」で

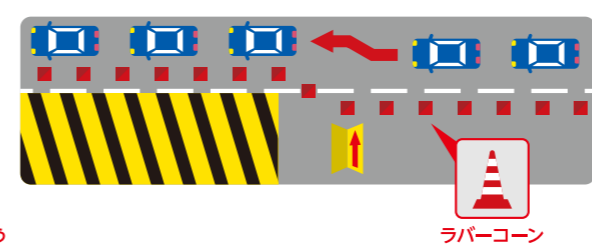
合流部では渋滞が発生しやすくなります。渋滞時は先頭で車線をゆずり合って交互に合流をお願いいたします。



車線をゆずりましょう 先頭で合流しましょう

#### はみ出し規制

舗装補修工事では白線(中央破線)付近で工事を実施するため、ラバーコーンを通行帯側に設置させていただく場合があります。幅員が狭くなりますが、ご理解とご協力をお願いいたします。



ラバーコーン

### 工事区間を走行されるドライバーの皆さまへ

#### セーフティカーの走行に従って、安全走行を。

●工事規制に伴う渋滞末尾での追突事故を未然に防止する。●工事車両が規制内から出入りする際の事故を防止する。上記の安全対策のため「セーフティカー」が走行しています。お客さまの安全のため、セーフティカーの走行にご理解とご協力をお願いいたします。



#### 渋滞時にはハザードランプの点灯を。

渋滞時には、渋滞の車列の中や渋滞末尾での追突事故のおそれがあります。渋滞末尾に近づいた際にはハザードランプを点灯し、後続車に合図するなどして、追突事故の防止を心掛けてください。



点灯

### お出かけ前に、WEBサイトでチェックしてね!

その日の渋滞情報などがスマホ・パソコンで簡単検索!

通勤利用の方……明日は、取引先との打ち合わせで一宮に行く予定。その場で、最新の所要時間や迂回ルートを簡単検索!

- 迂回料金調整 ●時間帯別の渋滞予測
- 最新の所要時間 ●主な迂回ルート など

工事情報はコチラ! **名神集中工事** 検索

<https://restriction.c-nexco.co.jp/cms-23s/>

●スマートフォンからでもご利用いただけます。  
●集中工事専用WEBサイトを開設し、工事概要、予測所要時間、規制情報などをお知らせしております。

### 道路交通情報

集中工事のお問い合わせ先 (24時間年中無休・通話料無料)

NEXCO中日本お客さまセンター

**0120-922-229**

上記電話をご利用にならない場合は052-223-0333(通話料有料)

道路交通情報のお問い合わせ先 (24時間年中無休・通話料有料)

日本道路交通情報センター

**TEL.050-3369-6666**

※全国どこからでも最寄りの情報センターに接続します。

携帯短縮ダイヤル #8011

2023年

# E1名神 集中工事

## 大垣IC(上下線) 小牧IC

昼夜連続・車線規制

**5/28日 0時 → 6/17土 24時**

土・日も工事をおこないます。



工事内容や高速道路に関するお問い合わせは

NEXCO中日本お客さまセンター 24時間年中無休(通話料無料)

**0120-922-229**

- 上記電話をご利用にならない場合は052-223-0333(通話料有料)
- 交通事故の通報は警察(110番)へ

渋滞が発生します。詳しい情報は名神集中工事専用WEBサイトで <https://restriction.c-nexco.co.jp/cms-23s/>



E1A 伊勢湾岸道・新名神、C2 名二環、名古屋高速 などへの迂回を お願いいたします。

高速道路ネットワーク機能を長期的にわたり健全に保つために必要な工事です。高速道路をご利用のお客さまや沿道の皆さまには、ご迷惑をおかけいたしますが、ご迷惑を最小限とするよう取り組んでまいりますので、ご理解とご協力をお願いいたします。

もっと安全に、もっとスムーズに

# E1 名神 集中工事

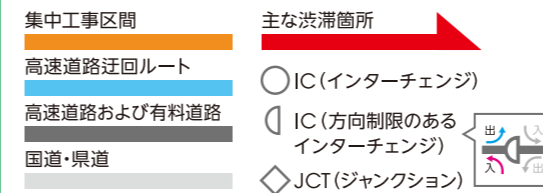
## 大垣IC⇄小牧IC

E1A 伊勢湾岸道・新名神、  
C2 名二環、名古屋高速などへの  
迂回をお願いいたします。

昼夜連続・車線規制

**5/28日** → **6/17日**  
0時 → 24時  
土・日も工事をおこないます。

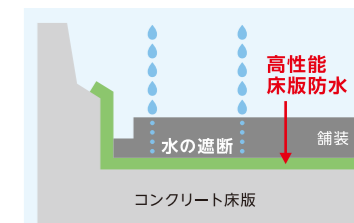
凡例



工事内容

### なぜ集中工事が必要なの？

**A** E1名神高速道路は全線開通から50年以上が経ち、大型車の利用の増加や車両総重量の増加も相まって老朽化が進行しています。これからは暮らしや経済を支えるE1名神高速道路を長く安全・安心にご利用いただくため、NEXCO中日本では高速道路リニューアルプロジェクトに取り組んでいます。



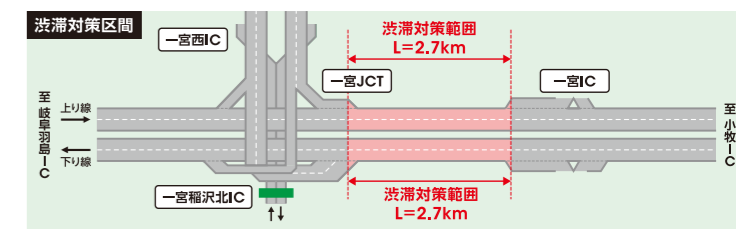
**高性能床版防水**  
水、塩化物がコンクリート床版に浸透するのを遮断し、劣化の進行を抑えるために、高性能な床版防水を施工します。

高速道路リニューアルプロジェクトでは、これまでのような部分的な補修の繰り返しではなく、抜本的な補修や性能を向上させる工事をおこない、高速道路のライフサイクルコストの縮減と長寿命化を図っています。今回の名神集中工事では、アスファルト舗装の下にある橋梁のコンクリート床版の上面の補修と併せて、コンクリートに悪影響を及ぼす水や塩化物（雪氷作業により散布した塩）がコンクリート床版に浸透しないよう防水機能を向上させる工事（高性能床版防水工）をおこないます。この工事のために、2021年度から年2回、土・日も含めた約3週間の昼夜連続・車線規制を名神集中工事として実施しております。

工事期間中は、渋滞の発生などにより高速道路をご利用のお客さまや沿道の皆さまにはご迷惑をおかけいたしますが、道路の性能を向上させることで、将来的に、橋梁の架け替えなどの大規模な工事の回避や、工事の回数を減らすことにもつながります。ご理解とご協力をお願いいたします。

### 一宮JCT付近の渋滞対策工事

E1名神 一宮JCT～一宮IC（上下線）において、渋滞対策として、現況の道路幅は変更せずに車線幅や路肩幅を変更し、4車線の区間を6車線に改良する事業を実施しています。名神集中工事では、この事業の一環として、橋梁の床版を補強するシートを設置する工事をおこないます。



お客さまの走行安全性と快適性を高めるために

**■ 舗装および床版補修、高性能床版防水工**  
傷んだ舗装路面および床版の補修工事をおこない、高性能床版防水を施工します。

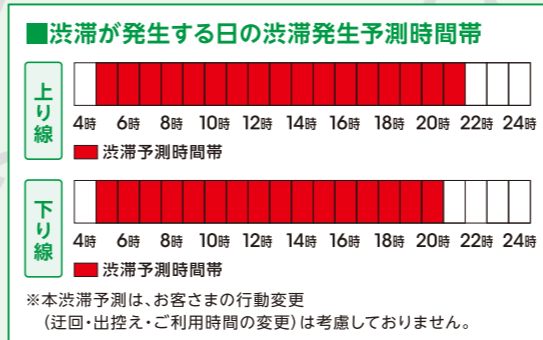


**■ 道路維持作業**  
集水ますの清掃や雑草の草刈などをおこないます。



道路構造物を安全にご利用いただくために

**■ 道路構造物、道路付属物および設備の点検**  
橋梁、道路照明設備などの点検をおこないます。



※都心部の混雑にご注意ください。

| 規制方法      | 規制区間                  | 5月  |     |     |     |     |     |    | 6月 |    |    |    |    |    |    |    |     |     |     |     |     |     |     |     |     |  |
|-----------|-----------------------|-----|-----|-----|-----|-----|-----|----|----|----|----|----|----|----|----|----|-----|-----|-----|-----|-----|-----|-----|-----|-----|--|
|           |                       | 26金 | 27土 | 28日 | 29月 | 30火 | 31水 | 1木 | 2金 | 3土 | 4日 | 5月 | 6火 | 7水 | 8木 | 9金 | 10土 | 11日 | 12月 | 13火 | 14水 | 15木 | 16金 | 17土 | 18日 |  |
| 昼夜連続・車線規制 | E1名神 一宮JCT～小牧IC(上り線)  |     |     |     |     |     |     |    |    |    |    |    |    |    |    |    |     |     |     |     |     |     |     |     |     |  |
|           | E1名神 一宮JCT～小牧IC(下り線)  |     |     |     |     |     |     |    |    |    |    |    |    |    |    |    |     |     |     |     |     |     |     |     |     |  |
|           | E1名神 大垣IC～岐阜羽島IC(上下線) |     |     |     |     |     |     |    |    |    |    |    |    |    |    |    |     |     |     |     |     |     |     |     |     |  |

交通規制期間中は、**上り線で最大19km、下り線で最大10kmの渋滞を予測**しています。一宮付近では周辺道路も含めて激しい渋滞が発生します。お車での移動を控えて、公共交通機関などのご利用をご検討ください。