

中央道 八王子IC～高井戸ICをご利用の方は一般道への迂回をお願いします。

一般道に迂回していただいた場合、料金調整をおこないます【全車種対象】

料金調整の期間・ご利用区間 **【ご注意】時間帯により料金調整の対象となるICが異なります。**

2022年**5/9日～5/27日** ※工事を実施しない**5/14日15日21日22日**を除く
※料金調整の対象期間によらず、集中工事の完了をもって料金調整も終了します。

12時～18時	流出指定IC	再流入指定IC
上り (新宿方面)	高尾山IC 八王子IC※1	国立府中IC 稲城IC※2 調布IC

※1 八王子ICをETC以外(現金など)でご利用のお客さまは迂回により通行料金が割高にならないため料金調整の対象とはなりません。
※2 稲城ICの入口はETC車専用です。

18時～翌6時	流出指定IC	再流入指定IC
上り (新宿方面)	高尾山IC 八王子IC※1 国立府中IC 府中スマートIC※2	国立府中IC 稲城IC※2 調布IC
下り (名古屋方面)	調布IC 稲城IC 国立府中IC	府中スマートIC※2 国立府中IC 八王子IC※1

※1 ETC以外(現金など)でご利用のお客さまは迂回により通行料金が割高にならないため料金調整の対象とはなりません。
※2 府中スマートIC、稲城ICの入口はETC車専用です。出口はETC以外でもご利用いただけます。



料金調整の内容

一般道への迂回のために指定ICを乗り継いだ場合の通行料金が、迂回せずに高速道路を連続利用された場合よりも高くなるように調整します。

ご利用方法

上記の流出指定IC、再流入指定IC間を**3時間以内**に乗り継いでください。

<ETCをご利用のお客さま>

同じETCカードで、通常どおりETCレーンを無線走行してください。

<ETC以外(現金など)でご利用のお客さま>

乗継前の走行の入口料金所でお渡しする領収書または利用証明書を再流入指定ICで係員にご提示ください。

山梨・長野方面と首都圏方面をご利用の方は圏央道や東名を利用した広域迂回をお願いします。

東名(東京IC)に迂回していただいた場合、料金調整をおこないます【全車種対象】

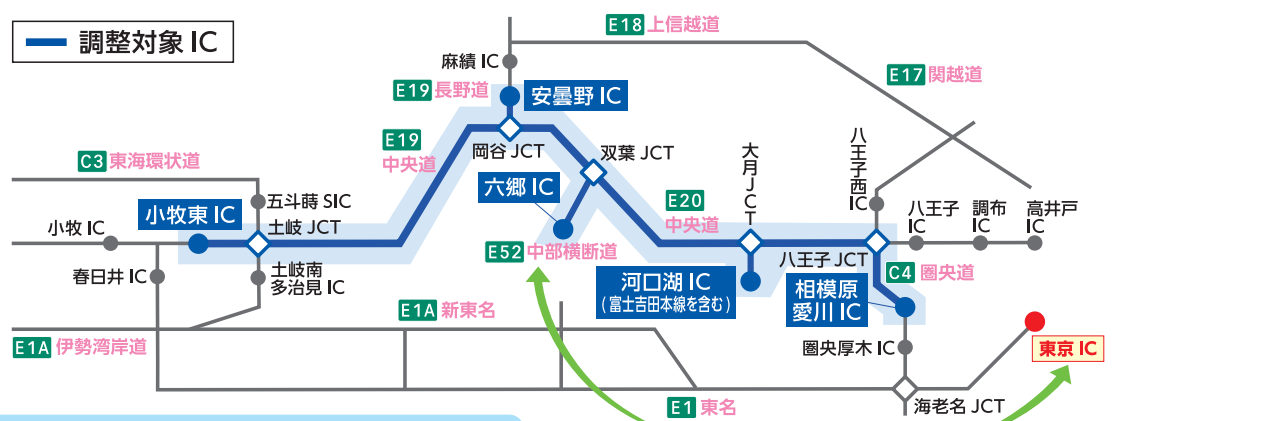
料金調整の期間 **ご利用区間・料金調整の内容**

2022年**5/9日午前0時～5/28日24時まで**

工事期間中は右記の区間をご利用の場合、高井戸ICをご利用になる場合の料金と同額に調整します。

中央道	相模湖東IC～小牧東IC
中部横断道	都留IC～河口湖IC(富士吉田本線を含む)
長野道	白根IC～六郷IC
圏央道	岡谷IC～安曇野IC
	高尾山IC～相模原愛川IC

※対象車種:全車(ETC車・現金車)



(適用例:甲府昭和IC～東京ICを普通車(ETC車)で走行した場合)
ETC 通常料金:4,190円 ⇒ 調整後:3,160円(▲1,030円)

※上記区間以外をご利用の場合は調整の対象とはなりません。
※東京IC・調整対象IC以外のICで流出・流入された場合は調整の対象とはなりません。
※東富士五湖道路や一般道を経由して東名へ迂回された場合は調整の対象とはなりません。
※対象となるICや料金調整後の料金などの詳細はNEXCO中日本公式WEBサイトをご確認ください。

所要時間情報を確認して迂回をご検討ください。



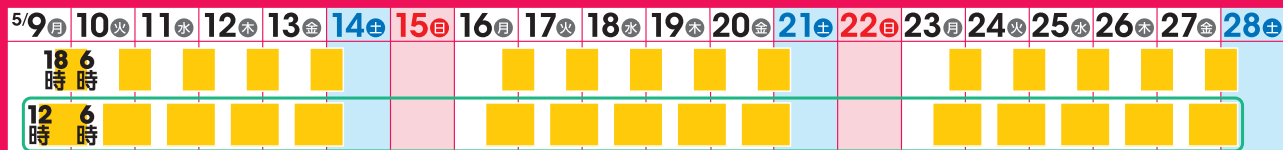
2022年

E20 中央道 集中工事

八王子IC 上下線 高井戸IC

車線規制・夜間IC閉鎖

5/9日→27日 平日**18時～翌6時**



天候および作業進捗などにより工事期間を短縮する場合があります。

【上り線】
平日**12時～翌6時**
※工事進捗により開始時間を変更する場合があります。



車線規制に伴い**10km程度**の渋滞が発生します。
ご迷惑をおかけしますが、ご理解とご協力をお願いいたします。

工事内容や高速道路に関するお問い合わせは
NEXCO中日本お客さまセンター 24時間年中無休(通話料無料)

0120-922-229

●上記電話をご利用にならない場合は
052-223-0333(通話料有料)
●交通事故の通報は警察(110番)へ

- リアルタイム所要時間
- 渋滞予測
- 迂回ルート
- 料金調整など



工事専用
WEB
サイト



**国道20号や
東名へ迂回を
お願いいたします。**

もっと安全に、もっとスムーズに

夜間IC閉鎖

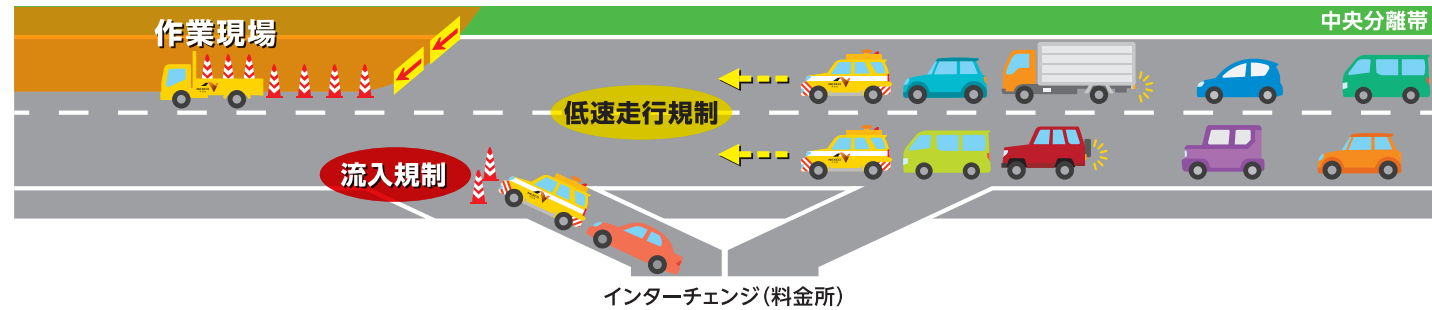
調布IC

E20 中央道への入口					
閉鎖:20時~翌6時					
2022年5月					
16	17	18	19	20	21
月	火	水	木	金	土
20時	6時	20時	6時		
凡例: ■…実施日 □…予備日					

※ 荒天の場合の実施判断は、当日の12時までにおこないます。中止の際は、集中工事専用WEBサイト、八王子支社公式ツイッター、情報板などでお伝えします。

流入規制・低速走行規制

交通規制開始時は、まだ規制帯の無い本線上で作業が必要なことから、お客さまや作業従事者の安全を確保するため、流入規制や低速走行規制をおこないます。



流入規制 とは
低速走行規制のタイミングに合わせて、隣接するインターチェンジの入口を一時的(15~20分程度)に閉鎖します。

低速走行規制 とは
中央道の本線において、パトロールカーが全車線横一列に並び、低速で走行します。作業現場において通過車両が無い時間帯をつくることで、お客さまのお車と作業従事者との接触事故を防止します。

低速走行規制および流入規制中は情報板などでお知らせしますので、前方に注意してご走行ください。

流入規制をおこなうインターチェンジ・規制時間は、日によって変わります。詳細が決まりましたら、公式ツイッター、工事専用WEBサイトでお知らせします。

雨天中止

集中工事は、雨天中止となる場合があります。雨天時は、路面補修などが実施できないためです。雨天中止は、工事当日の昼12時までに公式ツイッター、工事専用WEBサイトでお知らせします。

※ 雨天中止の実績: 昨年は3回、前年は2回。



NEXCO中日本 八王子支社公式ツイッター
@c_nexco_hachi



中央道集中工事専用WEBサイト
https://restriction.c-nexco.co.jp/hcs_22/

みちラジ

ハイウェイラジオが聴けるスマホアプリ「みちラジ」の配信を始めました。運転前にアプリを起動しておけば、走行中に画面操作をしなくても、ハイウェイラジオの放送区間に入ったときに進行方向の情報を自動受信します。カーラジオのチューニングの手間が省けるのがメリット!!

情報提供エリア 情報提供エリアを拡大し、2022年4月1日からNEXCO中日本管内のすべての高速道路でご利用になります。



みちラジのご利用には、携帯端末の位置情報を常にONに設定する必要があります。

中央道集中工事専用WEBサイト

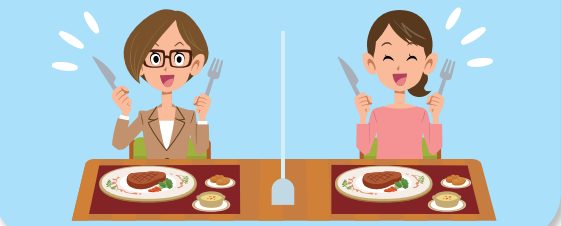
「渋滞回避チェッカー」が便利!



工事中はいつもより渋滞するし、迂回した方が早いのかな?
仕事の都合で出発する時間は変更できないし... 迂回の案内を目にしたけど、ホントに迂回した方が早いのかな?



中央道付近の道に詳しくないし、迂回はしたくないなあ...
中央道付近に住んでいるお友だちと会うことになったんだけど普段あまり行かない場所なので、迂回路が分かるか不安...



お客さまの渋滞回避につながるヒントをワンストップで確認できる「渋滞回避チェッカー」ページをご用意しました!

迂回や時間変更のご判断にお役立てください

お出かけ前に一発解決!
渋滞回避
チェッカー

PCやスマホで、出発前にチェック!



渋滞予測



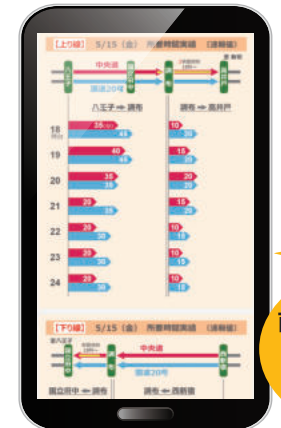
今年は12時頃から渋滞が予測されている区間があります。

リアルタイム所要時間



今の渋滞状況を迂回路と比較してお知らせします。

前日の所要時間



前日の渋滞結果を速報値でお知らせします。

※ サンプル画面のため、画面内容が変更される場合があります。



昨日も混んでいたし、リアルタイム所要時間を確認すると時間帯によっては迂回した方が早そう!

渋滞予測を見ると、待ち合わせ時間は激しく渋滞していることが分かった! 迂回せず早めに出発して、渋滞を避けよう!



※ 「渋滞回避チェッカー」ページのご案内は中央道集中工事限定となります。

※ 「渋滞予測」は4月上旬、「リアルタイム所要時間」は5月9日、「前日の所要時間」は5月10日から公開予定です。

詳しくは専用WEBサイト内「渋滞回避チェッカー」にアクセス!

https://restriction.c-nexco.co.jp/hcs_22/checker/

