

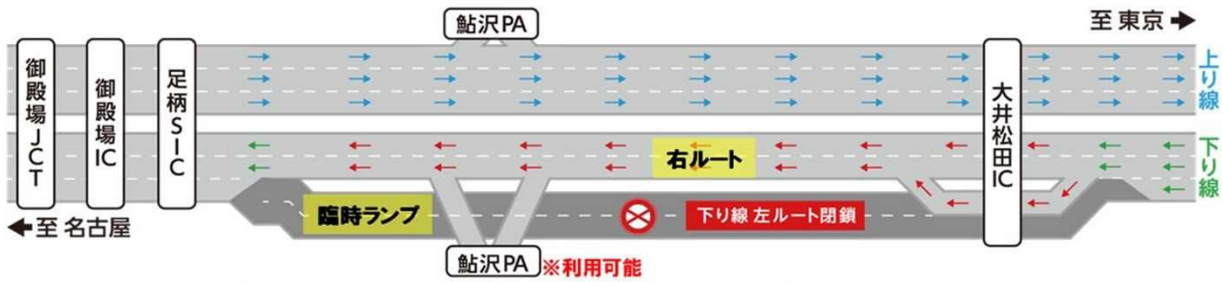
2021年



E1 東名リニューアル工事

鮎沢PA（下り線）は、左ルート閉鎖期間中もご利用いただけます

下り線鮎沢 PA は右ルートから利用可能です（下記閉鎖期間を除く※2）



※左ルート閉鎖中でも右ルートから下り線鮎沢PAはご利用いただけます。
 ※臨時ランプについてはリニューアル期間中のみを使用を予定しており、通常時にご利用はできません。

※2 閉鎖期間は、9月21日（火）6時～9月24日（金）9時、
 12月14日（火）6時～12月17日（金）9時

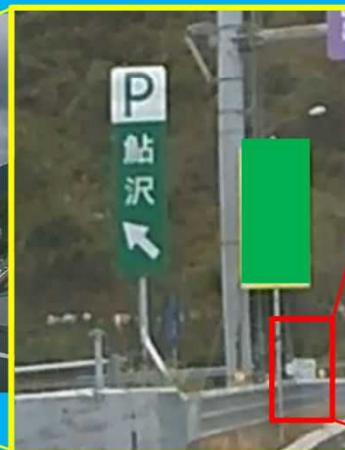
＜右ルートから『鮎沢PA』への行き方＞



① 大井松田ICを通過後、トンネルを2つ（吾妻山トンネル、都夫良野トンネル）抜けたら、早めに走行車線へ移ってください。

② 鮎沢PAへ入る臨時ランプへの分岐は、下の写真の標識が目印です。

分岐は70.6キロポスト付近です
 分岐5 km手前から同様の案内標識を設置しています。
 分岐すると鮎沢PAまであと1 kmです。



写真は、全て2020年度の状況

NEXCO中日本お客さまセンター TEL0120-922-229(フリーダイヤル)
 TEL:052-223-0333(上記電話をご利用できない場合/通話料有料)