



報道関係各位

2021年11月27日
中日本高速道路株式会社 東京支社

《お知らせ》

**E1 東名集中工事(首都圏)は11月27日(土)をもって終了いたしました。
工事へのご理解とご協力をいただきまして誠にありがとうございました。**

11月27日(土)をもちまして、E1 東名高速道路(東名) 東京インターチェンジ(IC)～大井松田 IC 間(上下線)で実施しておりました東名集中工事(首都圏)(https://www.c-nexco.co.jp/corporate/pressroom/news_release/5245.html)については、予定していた工事は終了しました。

工事期間中は渋滞が発生し、お客さまには大変ご迷惑をおかけしましたことをお詫び申し上げます。また、同期間中、迂回などにご協力いただくとともに、工事へのご理解とご協力をいただきまして、誠にありがとうございました。

工事期間中にお客さまからいただいたご意見などについては、今後の規制計画の参考にさせていただきたいと考えております。

以下、東名集中工事(首都圏)で実施した工事の概要、工事による渋滞発生状況・通過所要時間などをご報告させていただきます。

- 工事区間: E1 東名 東京 IC ～ 大井松田 IC 間 (上下線)
E1 東名 大井松田 IC (上下線出口ランプ)
E85 小田原厚木道路 平塚 IC (下り線出口ランプ)
E84 西湘バイパス 国府津 IC (上下線出入口ランプ)
- 工事期間: 11月8日(月)0時～11月27日(土)5時30分
- 工事内容: 舗装補修、伸縮装置の取り替え、車線シフト、道路付属物の補修・取り替え、道路維持作業(草刈など)、道路構造物や設備の点検など

■工事の実施状況

天候不良により規制計画が多少変更となりましたが、予定していた全ての工事が完了しました。

○お客さまの走行安全性と快適性を高めるための工事

【舗装補修工事】



施工中



施工後

【伸縮装置取替工事】

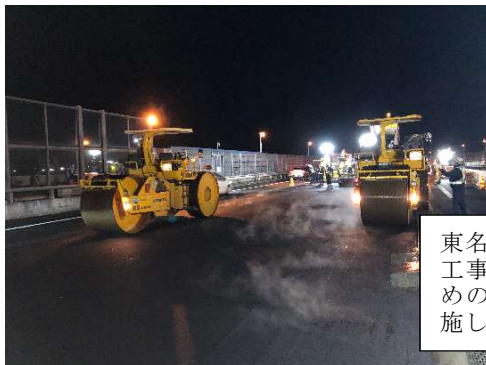


施工中



施工後

【車線シフト工事(東名多摩川橋)】



施工中



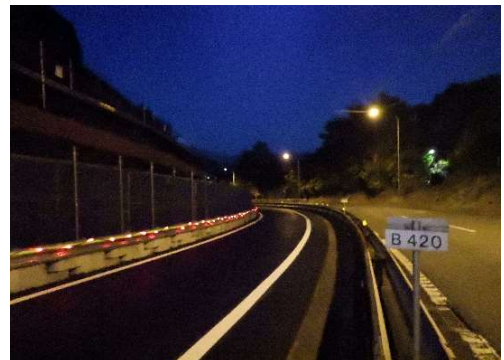
施工後

東名多摩川橋リニューアル工事の作業エリア確保のための区画線シフトなどを実施しました

【大井松田 IC 夜間ランプ閉鎖(舗装補修工事)】



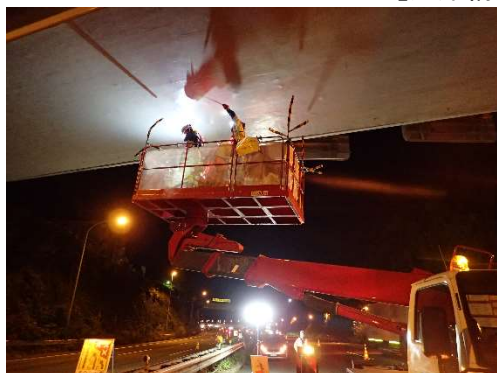
施工前



施工後

○道路構造物を安全にご利用いただくための工事

【道路構造物の点検・維持・更新】



橋梁点検状況



老朽化した情報板の撤去状況



道路維持作業状況



新たな標識の設置

■工事による渋滞の発生状況

今回の E1 東名集中工事(首都圏)の主な渋滞発生状況は下記のとおりです。渋滞の発生により、お客さまには大変ご迷惑をおかけしましたこととお詫び申し上げます。

<上り線>

主な渋滞発生箇所	最大渋滞長	渋滞ピーク日時	渋滞要因
大和トンネル付近を先頭	24.2km	11月10日(水) 18時頃	追越車線規制
大和トンネル付近を先頭	24.2km	11月12日(金) 16時半頃	追越車線規制
大和トンネル付近を先頭	21.0km	11月15日(月) 18時頃	付加車線・走行車線規制

《参考》2020年度集中工事の最大渋滞長:港北 PA 付近を先頭に最大 32.0km の渋滞(11月17日(火)18時頃)

<下り線>

主な渋滞発生箇所	最大渋滞長	渋滞ピーク日時	渋滞要因
海老名 JCT 付近を先頭	21.1km	11月15日(月) 18時頃	走行車線規制
厚木 IC 付近を先頭	20.9km	11月19日(金) 11時半頃	走行車線規制
海老名 JCT 付近を先頭	20.1km	11月18日(木) 17時半頃	走行車線規制

《参考》2020年度集中工事の最大渋滞長:

綾瀬バス停(現、綾瀬スマートIC)付近を先頭に最大 26.2km の渋滞(11月13日(金)19時頃)

■所要時間

<上り線>

ルート	東名ルート (沼津 IC→東京 IC)	小田厚迂回路※ (長泉沼津 IC→高井戸 IC)
通常時	1 時間 16 分	2 時間 1 分
集中工事時 (最大)	2 時間 58 分 11 月 24 日(水)23 時頃	3 時間 54 分 11 月 15 日(月)18 時頃
集中工事時 (平均)	1 時間 45 分	2 時間 19 分

※伊豆縦貫道⇒国道 1 号⇒箱根新道⇒小田厚⇒圏央道⇒中央道迂回路

《参考》2020 年度 東名集中工事の最大(東名ルート):4 時間 28 分(2020.11.9)、平均:1 時間 48 分

<下り線>

ルート	東名ルート (東京 IC→沼津 IC)	小田厚迂回路※ (高井戸 IC→長泉沼津 IC)
通常時	1 時間 16 分	2 時間 1 分
集中工事時 (最大)	4 時間 6 分 11 月 12 日(金)22 時頃	2 時間 54 分 11 月 15 日(月)16 時頃
集中工事時 (平均)	1 時間 54 分	2 時間 8 分

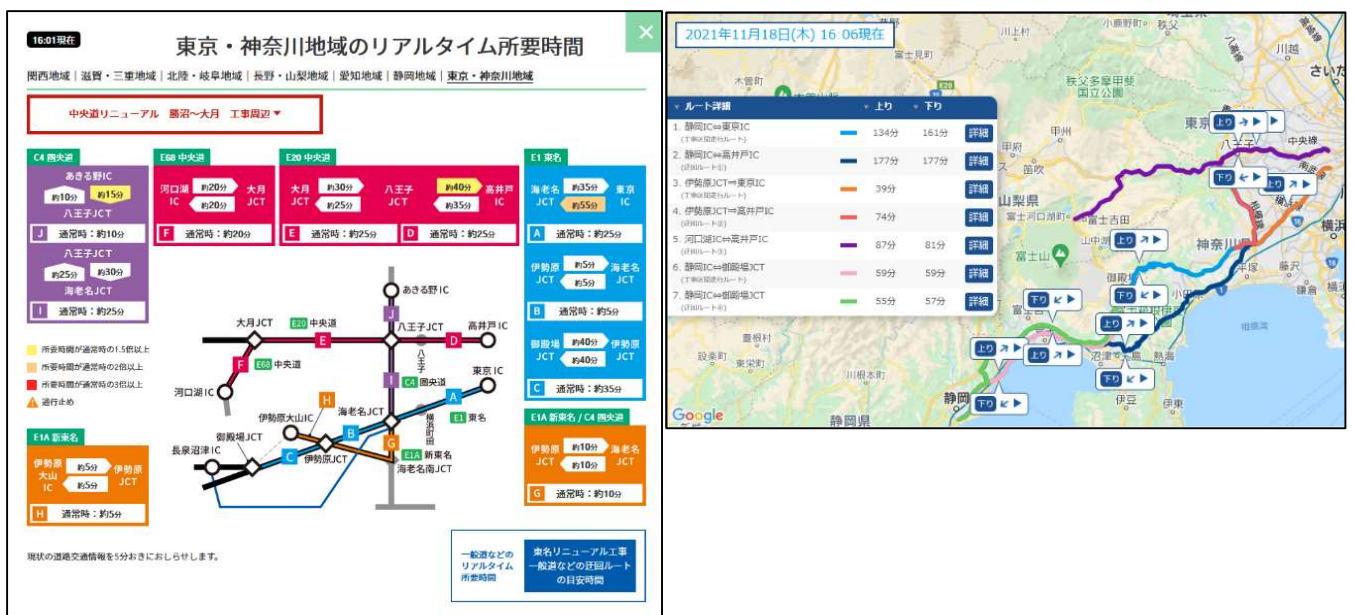
※中央道⇒圏央道⇒小田厚⇒箱根新道⇒国道 1 号⇒伊豆縦貫道迂回路

《参考》2020 年度 東名集中工事の最大(東名ルート):4 時間 44 分(2020.11.13)、平均:1 時間 47 分

■2021 年度の東名集中工事(首都圏)での取り組み事項

①工事専用 WEB サイトにおける所要時間および各迂回路の所要時間のご提供

高速道路及び周辺道路の現在所要時間情報について、現地の最新情報をリアルタイムで、道路交通情報(JARTIC・目で見えるハイウェイテレホン)などと連動し、東名集中工事(首都圏)専用 WEB サイトにて提供しました。なお、工事専用 WEB サイトのアクセス(訪問数)は約 90 万件、リアルタイム所要時間のページのアクセス(訪問数)は約 10 万件でした。



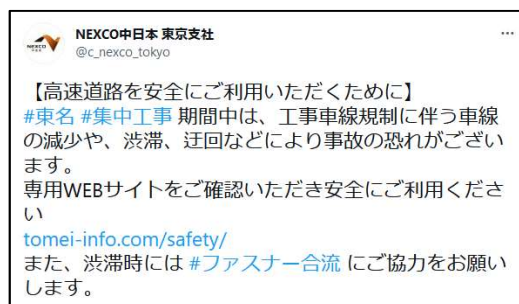
②高速道路上における経路選択情報のご提供

広域迂回の検討をしていただけるよう、分岐 IC・JCT 手前（横浜町田 IC、海老名 JCT、厚木 IC、伊勢原 JCT、秦野中井 IC、御殿場 JCT、長泉沼津 IC、沼津 IC、小田原西 IC など）においてルートごとの所要時間を提供することでよりわかりやすいご案内を実施しました。



③SNS を活用した各種情報のご提供

工事期間中における東名集中工事（首都圏）の告知、事故通行止めなどの緊急情報、渋滞情報、夜間IC閉鎖の開始・終了などの最新情報、安全啓発情報などを、Twitter などを用い情報発信をおこないました。



■今後の大規模規制の予定

E1 東名 大井松田 IC～清水ジャンクション(JCT)間(上下線)(12月24日(金)まで)及び、E1 東名 東京 IC～東名川崎 IC間(上下線)の東名多摩川橋(2024年11月下旬まで)は、それぞれ東名リニューアル工事を実施しておりますので、こちらについても引き続きご理解とご協力をよろしくお願いいたします。

《詳細 URL》 東名リニューアル工事

E1 東名 大井松田 IC～清水 JCT 間

https://www.c-nexco.co.jp/corporate/pressroom/news_release/5199.html

E1 東名 東京 IC～東名川崎 IC 間

https://www.c-nexco.co.jp/corporate/pressroom/news_release/5272.html

東名集中工事（首都圏）期間中は、その他路線への迂回などにご協力いただくとともに、工事へのご理解とご協力をいただきまして、誠にありがとうございました。